

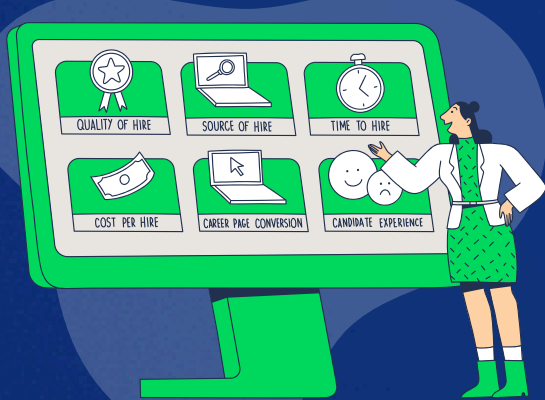
Le baromètre

De l'EXpérience Collaborateur

Niveau d'engagement :  7.7/10

Niveau de motivation :  6.1/10

Fidélité :  7.1/10

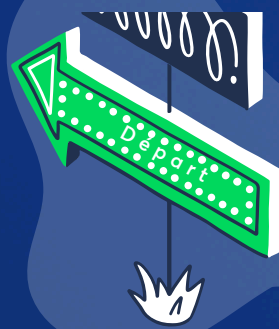


Recommandation

-17,1
eNPS

Les facteurs de départ

1. Utilité dans le travail
2. Autonomie
3. Confiance dans l'avenir de l'entreprise



Leviers de rétention

1. Accompagnement professionnel
2. Reconnaissance
3. Entretiens Annuels



Expérience collaborateur

- Les meilleurs atouts
1. Autonomie dans le travail
 2. Sentiment d'utilité dans le travail



Les pistes d'amélioration

1. Rémunération globale
2. Niveau de stress